



Catalogue
2023

Prix actualisés en fin de document

Qui sommes-nous ?

BeYurt est une jeune entreprise belge qui place le bien-être et le respect de l'environnement au cœur de son ADN.

Cette démarche transparait tant dans le fonctionnement quotidien de l'atelier, le choix des matériaux et les méthodes de fabrication que dans les relations avec les fournisseurs et les client.e.s, considérés comme de véritables partenaires.

Nous concevons des yourtes saines et durables qui répondent dans la durée aux exigences des climats tempérés. Nos matériaux sont choisis selon des critères stricts de provenance (origine locale privilégiée), de qualité écologique, de recyclabilité et de durabilité accrue.

Nous réalisons nous-même les éléments de la yourte dans nos ateliers et dans le respect des savoir-faire artisanaux.

Ce projet découle de la volonté de faire la différence à notre échelle, avec notre savoir-faire et notre expérience grandissante.

Nous aspirons à proposer des espaces à vivre différents présentant une forme plus organique et permettant un contact rapproché avec la nature.

Nous faisons le pari d'un changement possible en misant sur une production locale, innovante et originale !

Découvrez-nous plus amplement via notre site

BeYurt.be



La Yurtagone

Qu'est-ce que c'est ?

La Yurtagone est une inspiration de la yourte contemporaine classique. Elle fait évoluer le principe architectural de la yourte pour lui offrir plus de modularité, de solidité, d'isolation acoustique et de possibilités de finitions extérieures et intérieures.



Et ça change quoi concrètement ?

La Yurtagone est basée sur un principe de toiture réciproque. Cela se traduit par une double spirale très inspirante et structurellement très stable qui donne une touche unique à la toiture en vue intérieure !

La Yurtagone s'installe facilement. Elle est lumineuse car nous pouvons lui intégrer facilement différents type de châssis double vitrages basse énergie. Elle possède également une coupole zénithale isolée qui peut s'ouvrir à l'aide d'une manivelle pour offrir une ventilation naturelle efficace ainsi qu'un puits de lumière très plaisant. Elle est entièrement isolée avec des matériaux naturels performants et facile à chauffer l'hiver.

Elle a le grand avantage d'avoir une structure plus modulable, ce qui permet d'être plus efficace et rapide lors du montage. Les cadres structurels des murs offrent également l'avantage de pouvoir facilement venir greffer une annexe ou rajouter un châssis sur une yourte déjà montée.

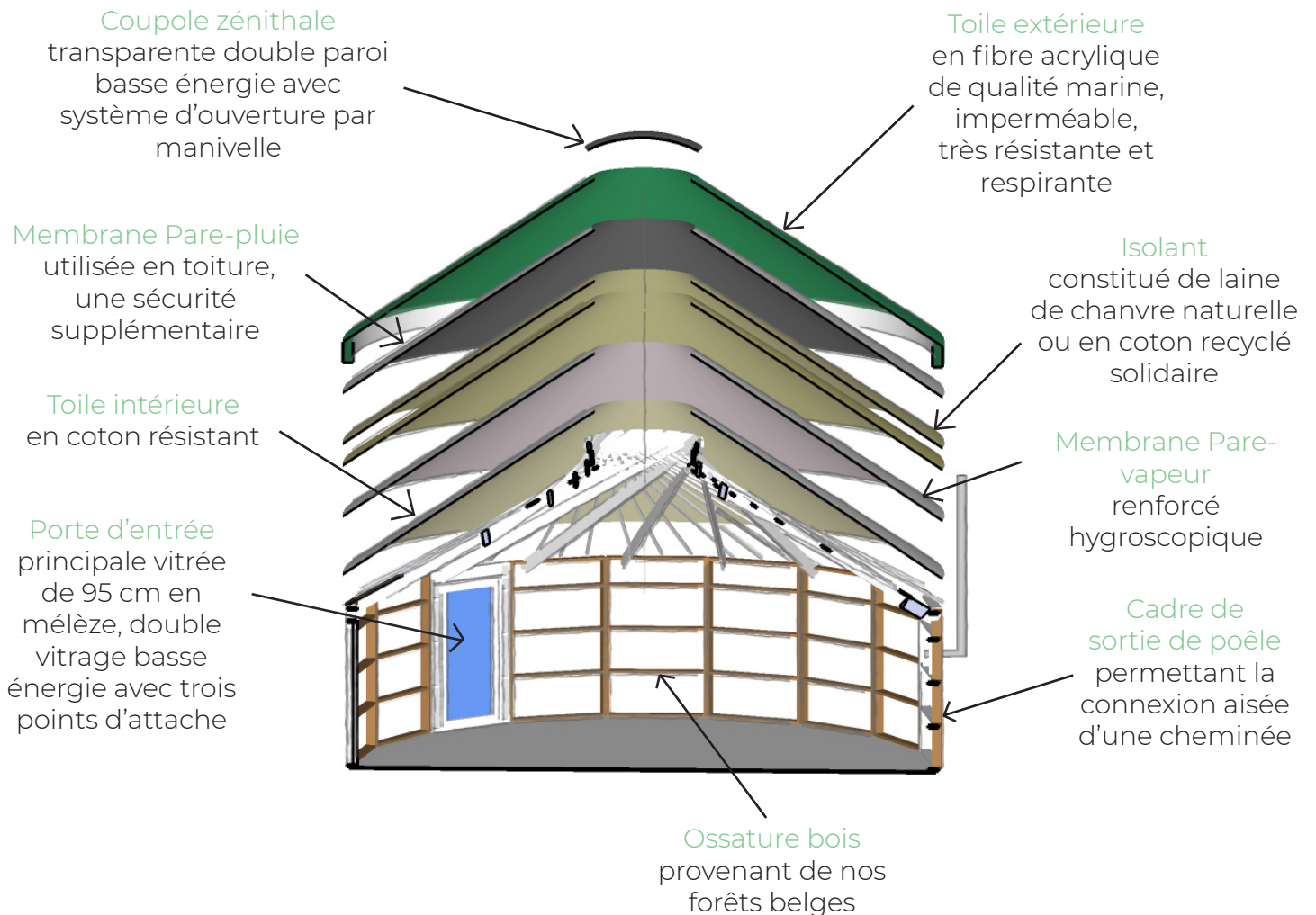
La Yurtagone reste une **structure légère**, et facilement démontable.

Le temps d'**installation** est d'environ **2 jours** pour 8 mètres de diamètre.

Elle est réalisée en **bois belge** et l'isolation est d'origine végétale.

Toutes les pièces structurelles, les finitions et les toiles sont **réalisées dans nos ateliers**.

Composition de base d'une Yurtagone



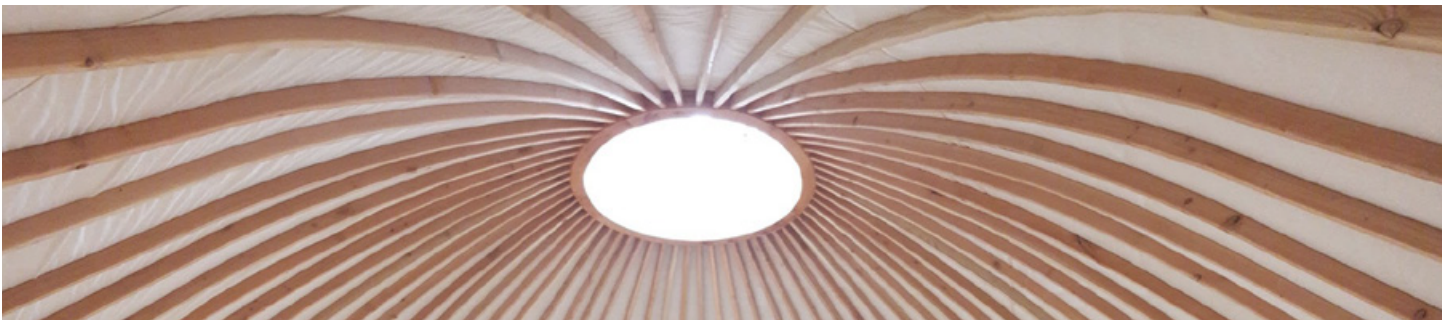
Nos dimensions (hors plancher) :

	5m	6m	7m	8m	9m
Surface intérieure	20 m ²	28 m ²	39 m ²	50 m ²	65 m ²
Pente de toit	30°				
Hauteur des murs	2,2 m ou 2,6 m				
Hauteur totale (mur 2,2)	3,2 m	3,49 m	3,78 m	4,07 m	4,50 m
Volume	50 m ³	74 m ³	105 m ³	142 m ³	190 m ³
Nombres de faces	12	14	16	18	21

La Yourte Traditionnelle

Initialement, la yourte est l'habitat traditionnel des peuples nomades d'Asie centrale. Elle a ensuite été importée dans nos contrées et a été adaptée aux contraintes climatiques de nos régions.

Les matériaux sont plus performants et leur mise en place font de la yourte un habitat bio-climatique tout à fait confortable. On parle alors de yourte contemporaine.



Quelle est la différence entre une Yourte traditionnelle et une Yurtagone?



La Yourte contemporaine et la Yurtagone sont deux constructions à ossature bois. C'est dans la mise en œuvre de cette ossature que réside toute la différence.

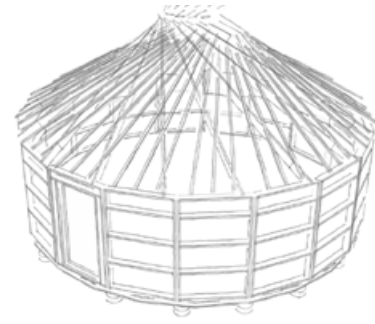
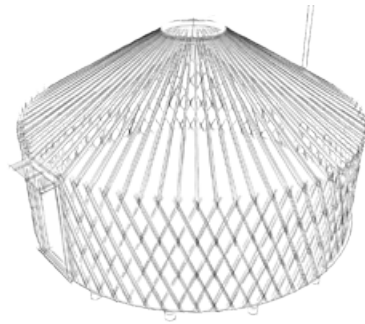
En ce qui concerne la Yourte contemporaine, l'ossature se compose de trois parties : les treillis de murs composés de croisillons de bois (khana), les perches de toiture et un anneau de compression zénithal appelé toono.

Dans le cas de la Yurtagone, la toiture est construite sur le principe de charpente réciproque tandis que les murs sont réalisés comme dans une maison à ossature bois.

En apparence, les deux constructions représentent des formes et des volumes similaires. Yourte contemporaine et Yurtagone offrent aussi par ailleurs une excellente résistance aux vents.

Yourte traditionnelle

Yurtagone



Pas de fondations	✓	✓
Installation rapide	✓	✓
Choix des ouvertures (portes, fenêtre...)	✓	✓
Aménagements intérieurs divers (SDB, cuisine,...)	✓	✓
Coupole zénithale ouvrante et isolée	✓	✓
Possibilité de cloisons intérieures	✓ (parfois non jointives en périphérie)	✓
Jonction entre yourte et/ou module déporté	✓	✓
Type de charpente	Perche + Toono (anneau de compression)	Toiture réciproque en Double spirale
Structure de mur	Treillis	Caissons structurels
Finitions INT	Toile + treillis	Toile, bois, panneau... Beaucoup de possibilités !
Finitions EXT	Toile acrylique	Toile acrylique Bardage bois ...
Modularité après montage (ajouter annexe ou autre yourte)	⊘	✓
Possibilité d'autoinstallation	Avec expérience ou assistance BeYurt	



Qui s'occupe du plancher ?

Nous vous proposons 2 possibilités,

- **L'AUTO-CONSTRUCTION :**
Nous vous fournissons les matériaux ainsi que les plans et vous vous chargez de l'installation du plancher (une expérience minimum en construction bois est nécessaire).
- **CONSTRUCTION ALL-IN BEYURT :**
Notre équipe spécialisée et expérimentée réalise et met en place l'entièreté de votre plancher isolé. Idéal pour un résultat rapide et professionnel !

La pose du plancher est divisée en 3 étapes:



1

Les plots de mise à niveau



2

L'ossature en madrier de Douglas



3

La structure du plancher

La mise à niveau est primordiale pour la stabilité de la yourte. Cette opération est traitée séparément des deux autres étapes. Nous pouvons réaliser cette opération pour une pente maximale de 3 %. L'installation sur forte pente est néanmoins possible, n'hésitez pas à nous consulter.

Les finitions du plancher



Par défaut, nos planchers sont fournis avec une finition intérieure de type OSB (à traiter). Il peut être laissé à nu, soit être par la suite recouvert par un revêtement intérieur de votre choix (plancher flottant, tapis, lino, etc.).

Pour une finition de plancher plus naturelle, nous proposons un plancher en pin des landes. Ce bois massif offre un rendu plus authentique et chaleureux.

Maintenant que la base est établie, à vous de jouer !

Pour que votre yourte soit la plus adaptée à votre projet, nous vous offrons un large choix d'options.

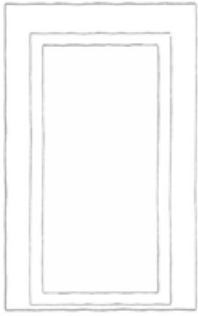
Que ce soit pour une yourte à vivre, une salle de soin, une annexe professionnelle... nous pouvons vous aider à adapter la yourte à vos besoins.



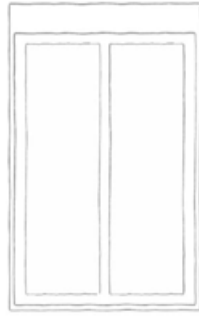
Parmi les options que nous proposons, vous pouvez choisir :

- Le nombre et la nature des **châssis**
- La finition des **murs intérieurs et extérieures**
- La couleur des **toiles extérieures**
- La mise en place d'une **mezzanine**
- L'adjonction d'éventuelles **annexes**
- L'installation d'une **cheminée** pour poêle à bois ou pellets

1 Les portes



Porte d'entrée
vitrée 90 cm



Double porte-
fenêtre
120 x 195 cm

Tous nos ouvrants et châssis sont pourvus de double vitrage basse énergie, de quincailleries de grande qualité et d'une finition lasurée écologique.

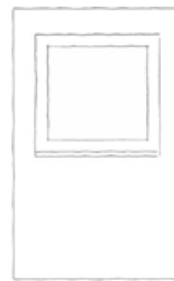
Nos portes sont également équipées de joints de seuil automatique et d'un cylindre de sécurité.

Les menuiseries sont des éléments très sollicités, voilà pourquoi les châssis que nous proposons sont de qualité premium.

2 Les fenêtres

Les châssis que nous proposons sont en mélèze et sont équipés de double vitrage basse énergie, de double joints d'étanchéité et de quincailleries réglables.

Afin que nos yourtes bénéficient de belles entrées de lumière et offrent de bonnes possibilités de ventilation, nous vous proposons plusieurs types de fenêtres.



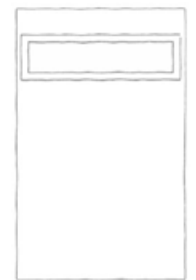
Fenêtre oscillo-
battante
100 x 90 cm



Châssis vitré fixe
100 x 165 cm



Châssis vitré fixe
position haute
120 x 50 cm



Fenêtre oscillante
position haute
120 x 50 cm





3 Les finitions des murs extérieurs

Par défaut, nos yourtes sont fournies avec de la toile sur les murs extérieurs et sur le toit.

Avec plusieurs années d'expérience en couture architecturale, BeYurt a développé un véritable savoir-faire dans la confection de toiles de yourtes.

Nous sélectionnons des toiles de haute qualité et de grande longévité.

Inversement à la yourte traditionnelle, les murs de la Yurtagone peuvent recevoir un bardage bois à l'intérieur comme à l'extérieur.

La couverture du toit se fera toujours avec de la toile acrylique respirante. Le bardage en bois renforce l'intégration paysagère de la yourte en milieu naturel.

Celui-ci est thermo-traité, ce qui lui confère une excellente résistance aux intempéries et une grande longévité.

Plusieurs types sont proposés, à savoir un bardage vertical ou horizontal en fonction de vos préférences.

4 Les finitions des murs intérieurs



En intérieur, plusieurs types de finitions sont possibles :

De la toile blanche en coton épais et résistant, comme dans les yourtes contemporaines traditionnelles.

Des parois en bois avec diverses possibilités d'esthétique et de finitions: multiplex de bouleau, planchettes, lambris...

5 La couleur du toit



Comme pour les toiles des murs extérieurs, la toile acrylique du toit est hautement imperméable et à la fois micro-perforée et donc respirante, à la manière d'une veste de montagne.

Un large choix de couleurs vous est proposé, toutes combinaisons sont possibles !

6 La mezzanine



Une mezzanine dans une yourte crée un véritable espace supplémentaire. Elle vous permet d'y installer un lit, des rangements divers... Nous les fournissons toujours avec un escalier de meunier. La balustrade n'est pas prévue de série mais peut être ajoutée.

La mezzanine peut également servir à partitionner les pièces de vie grâce à la mise en place de cloisons en dessous de celle-ci. Tout comme la yourte, nos mezzanines sont prévues pour être entièrement démontables.

7 La cheminée



Traditionnellement, les sorties de cheminées des yourtes sont placées au centre de l'espace. Nous avons choisi de placer nos cheminées sur la périphérie.

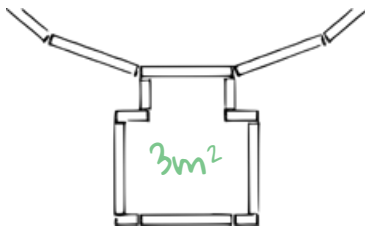
La yourte étant facile à chauffer en raison de sa faible inertie thermique et de sa bonne isolation, la chaleur y est rapidement répartie partout dans l'espace, peu importe l'emplacement du poêle. Le placement du poêle en périphérie permet de ne pas passer le conduit par la toile, ce qui rend l'installation beaucoup plus sécurisée. Vous pouvez opter pour un poêle à bois ou un poêle à pellets.

8 Les annexes

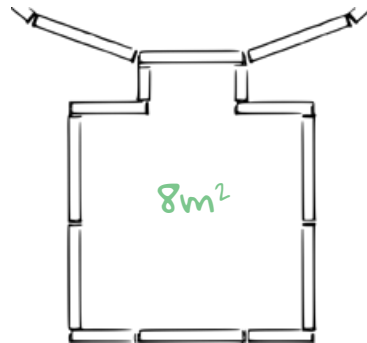


Les cadres structurels de la Yurtagone permettent de facilement venir y jumeler une yourte ou une pièce supplémentaire.
Dans ce cas, le module sera de forme droite, réalisé en ossature bois et isolé de la même manière que la Yurtagone.

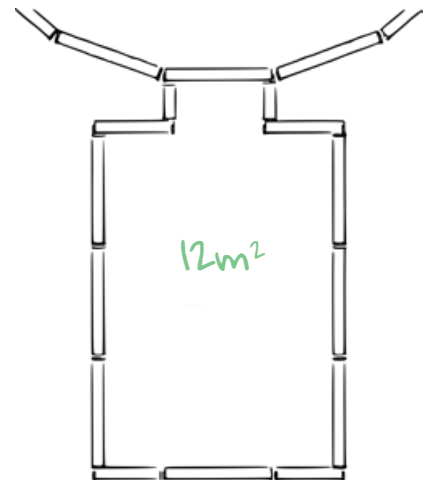
Voici les annexes standards que nous réalisons ainsi que quelques idées de pièces :



- Toilettes
- Local technique
- Buanderie
- Hall d'entrée



- Petite salle de bain
- Salle d'attente
- Vestiaire
- Petite chambre



- Grande salle de bain
- Chambre supplémentaire
- Bureau

9 Un auvent translucide et des marches

Nous accordons de l'importance aux détails et aux finitions. Nous pouvons vous proposer la mise en place d'options comme un escalier d'entrée ou d'un auvent translucide.

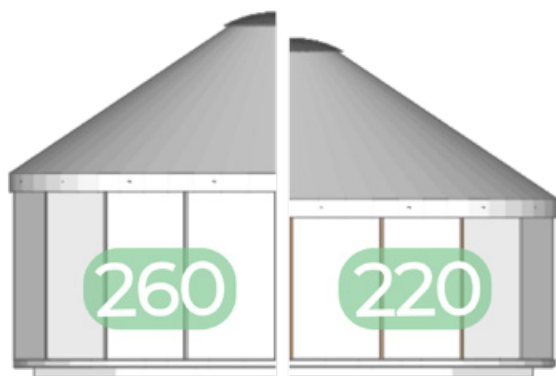
Ce dernier déporte l'eau de pluie pour ne pas qu'elle tombe directement sur le châssis ou sur la personne qui se trouve en dessous.



10 La hauteur des murs

Lorsque vous souhaitez placer une mezzanine dans votre yourte à vivre, nous conseillons de rehausser ses murs.

Vous pouvez rehausser ses murs de 2,2m à 2,6m afin que l'espace sur la mezzanine soit plus praticable.



Qu'en est-il de la livraison et du montage ?

Nous sommes ouverts et flexibles, c'est pourquoi nous avons plusieurs formules de livraison afin de vous correspondre au mieux.



La Livraison

Le volume de votre yourte dépend de sa taille et des options choisies. Il conviendra de vérifier que les accès au chantier sont possibles avec un véhicule type camion. Si ce n'est pas le cas, il faudra organiser l'acheminement des matériaux vers le lieu d'installation.

Nous avons trois formules de livraison :

1

Livraison autonome

Vous disposez d'un véhicule adapté au transport de votre yourte. Les pièces sont disponibles à l'atelier de BeYurt. Vous assurez intégralement le chargement, le transport et l'entreposage des pièces de votre yourte.

2

Livraison par transporteur

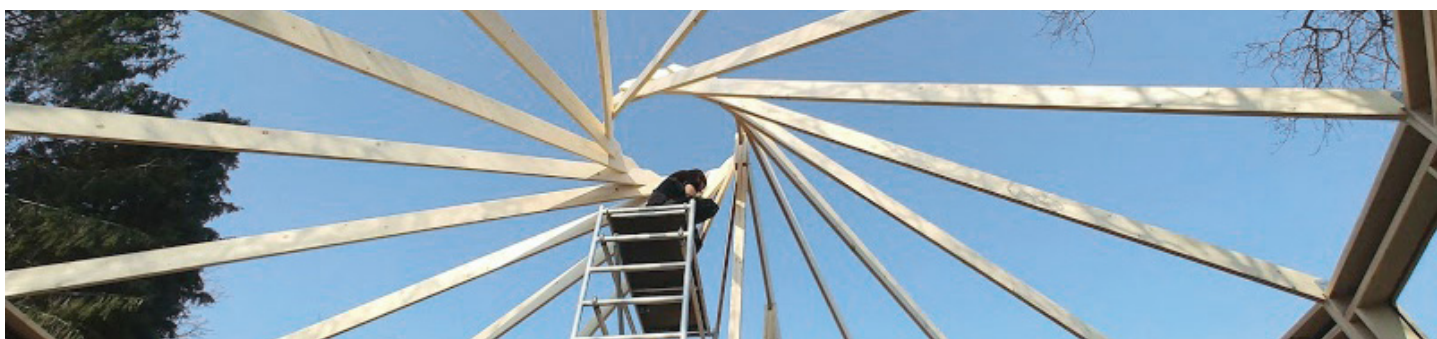
BeYurt s'occupe du chargement de votre yourte. Vous assurez la réception et l'entreposage des pièces de la yourte à proximité du lieu d'implantation en vue du chantier.

3

Livraison All-in

Nous assurons le chargement, le transport, le déchargement et l'entreposage des pièces de votre yourte à proximité du chantier d'installation.

Si nécessaire, nous prévoyons de quoi bâcher ou protéger les pièces de votre yourte en vue du chantier.



Le Montage

Le montage de votre yourte constitue le point d'orgue de votre projet ! Il s'agit d'un moment exceptionnel qui doit être préparé de manière professionnelle afin d'assurer la stabilité de votre yourte.

Afin de mener à bien cette entreprise de montage de la yourte dans la joie et la sérénité, plusieurs options s'offrent à vous.



Vous disposez d'une expérience en montage de yourte ou vous disposez de très bonnes compétences manuelles.

Nous fournissons les instructions et répondons à vos questions. Aucun frais supplémentaire ne s'applique.



Vous prenez en charge une grande partie du montage et des opérations annexes. A vous de regrouper une petite équipe de personnes compétentes et d'organiser un chantier participatif.

Une personne de BeYurt viendra encadrer le chantier et donner les instructions de montage à votre équipe. Nous mettons également à votre disposition un échaffaudage nécessaire au bon déroulement du montage.



Notre équipe BeYurt s'occupe de tout !

- Déplacement de l'équipe (trajet, hébergement, repas)
 - Préparation du chantier
 - Installation complète de la yourte
 - Nettoyage
 - Gestion et recyclage des déchets de chantier
- Une alimentation électrique doit être disponible.

Sans oublier...

Nous proposons des pièces détachées pour auto-constructeurs/trices.

Certaines personnes souhaitent réaliser eux-mêmes la conception et la fabrication de leur yourte elles-mêmes. Pour celles-ci, nous pouvons fournir des matériaux spécifiques et certaines pièces plus complexes à réaliser : toono, coupole, système ouvrant pour coupole. Nous pouvons également fournir de l'isolant en grande largeur, produit spécifiquement pour les yourtes.

Doté d'une expérience unique en couture architecturale, nous réalisons régulièrement des toiles de yourtes pour des auto constructeurs/trices ou pour la rénovation de yourtes.





Envie d'aller plus loin ?

Contactez-nous pour concrétiser votre projet !

Sur demande, nous pouvons réaliser gratuitement un devis pour la yourte que vous souhaitez. Envoyez-nous un mail avec une description de la yourte de vos rêves et des options que vous désirez.

Nous aimons également accompagner les projets amples et audacieux. Pour ceux-ci, nous pouvons vous mettre en contact avec un architecte avec qui nous travaillons et qui pourra vous aider tant pour le dessin des aménagements intérieurs et extérieurs que pour l'obtention du permis d'urbanisme.

Nous organisons régulièrement des journées portes ouvertes. C'est l'occasion d'approcher notre travail et de discuter ensemble de votre projet. Lors de ces journées, nous prenons également le temps d'aborder les aspects techniques et urbanistiques liés à la yourte.



Remarques montage autoconstruction

Voici les quelques recommandations que nous fournissons à tous ceux qui souhaitent réaliser le montage de leur yourte avec notre assistance :

Se passer d'un montage réalisé par l'équipe de professionnel de BeYurt est tout à fait envisageable mais demande au client d'endosser à son tour une grosse partie de la responsabilité liée au montage d'une yourte. Nous avons développé cette formule suite à la demande de nombreux clients qui souhaitent économiser le coût du montage et qui se sentent capables d'assumer la responsabilité de celui-ci.

- Monter une yourte et/ou son plancher ne s'improvise pas, cela requiert de bonnes compétences en construction.
- De l'outillage professionnel est également nécessaire : scie circulaire avec rail, scie radiale, visseuse à choc,... ainsi que toute une série de petit matériel : agrafeuse, cutter,...
- La gestion des déchets de chantiers est gérée par le client .
- En cas d'intempérie durant le chantier, il devra lui-même assurer la couverture du chantier et des matériaux pour éviter leur dégradation.
- Le client devra lui-même gérer son équipe de travail : recrutement, synchronisation des agendas, intendance,...
- L'auto constructeur se rend responsable d'éventuels défauts de structure et d'étanchéité liés au montage.
- Il devra également réaliser les finitions intérieures et extérieures (habillage intérieur avec le toile fournie, bonne tension des cordes de serrage de la toile, mise en place de la coupole ouvrante et de son vérin,etc...)
- La yourte est livrée pour que le temps de montage sur site soit le plus réduit. C'est à dire que tout ce qui peut-être fait en atelier est fait. Certaines parties doivent cependant être placées et mises à dimensions sur le chantier (membranes de toit, isolant, contre lattage du toit,...)
- Si vous souhaitez qu'un expert de BeYurt encadre le montage, il faut considérer que celui-ci aura un rôle de consultant qui dirigera les opérations. Il guidera l'équipe de montage et ne devra pas être considéré en tant que main d'œuvre.
- Comme monter une yourte et un plancher ne s'improvisent pas, nous conseillons vivement de venir observer et/ou participer à un montage effectué par l'équipe de BeYurt. A votre demande, nous pouvons vous communiquer nos dates de montage.

Enfin, à propos du nombre de personnes nécessaires pour ce montage, pensez qu'encore une fois, c'est la qualité qui prime sur la quantité. Mieux vaut 3 personnes expérimentées que 10 novices ! A titre informatif, 4 personnes compétentes suffisent pour effectuer correctement le montage d'une yourte de 8m en 3 jours.





Liste des prix 2023

Mise à jour 15/11/2022

Diamètre		5m	6m	7m	8m	9m
Fourniture Yurtagone						
Base complète	HTVA	11779	13165	15243	17311	20786
	TVAC	14253	15930	18444	20946	25151
Fourniture Yourte traditionnelle						
Base complète	HTVA	13064	14600	16891	19211	/
	TVAC	15807	17666	20438	23245	/
Montage Yourte ou Yurtagone						
Montage All-in	HTVA	4321	4892	5617	6284	7540
	TVAC	5228	5919	6797	7604	9123
Fourniture Plancher						
Fourniture matériaux	HTVA	1925	2714	3401	4039	5305
	TVAC	2329	3284	4115	4887	6419
Montage Plancher						
Installation par BeYurt (hors plots et mise à niveau)	HTVA	1328	1661	2080	2471	3245
	TVAC	1607	2010	2517	2990	3926
Mise à niveau						
Plots de mise à niveau réalisés par BeYurt (Matériel et mise en place)	HTVA	440	638	682	770	880
	TVAC	532	772	825	932	1065
Livraison						
Par transporteur	HTVA	357	404	464	511	559
	TVAC	374	424	486	536	586
All-in	HTVA	655	714	774	833	893
	TVAC	685	748	810	872	935

Les portes

	HTVA	TVAC
Porte d'entrée vitrée 90cm	2123	2569
Double porte-fenêtre 120 cm	1967	2380

Les fenêtres ou vitrages fixes

	HTVA	TVAC
Fenêtre Oscillo-battante 100 x 90 cm	1278	1546
Vitrage Fixe 100 x 165 cm	1140	1379
Vitrage fixe 120 x 50 cm (position haute)	911	1102
Fenêtre oscillante 120 x 50 cm (position haute)	1147	1388

Finition de sol intérieure

Par défaut, OSB brut (non poncé, non traité)

		5m	6m	7m	8m	9m
Finition de plancher en Pin des Landes massif 22mm - motif parallèle	HTVA	1032	1445	1961	2447	2880
	TVAC	1249	1748	2373	2961	3485
Finition de plancher en Pin des Landes massif 22mm - motif étoile	HTVA	1731	2424	3289	3596	4979
	TVAC	2095	2933	3980	4351	6025
Finition de plancher en Chêne massif contrecollé - motif parrallèle	HTVA	1617	2264	3072	4042	4770
	TVAC	1957	2739	3717	4891	5772
Finition de plancher en Chêne massif contrecollé - motif étoile	HTVA	2638	3692	5011	6594	7832
	TVAC	3192	4467	6063	7979	9477

Finition Extérieure

La toile acrylique est l'option par défaut.

Les prix sont par cadre de Yurtagone, il est possible de choisir le nombre de cadres qui recevront une finition spéciale.

Tous les cadres spéciaux comprenant des châssis ou vitrages sont pourvus de bardage par défaut.

	HTVA	TVAC
Bardage Thermowood vertical (supplément par cadre) - hauteur 220	194	235
Bardage Thermowood vertical (supplément par cadre) - hauteur 260	215	260

Finition Intérieure

La toile coton est l'option par défaut.

Les prix sont par cadre de Yurtagone, il est possible de choisir le nombre de cadres qui recevront une finition spéciale.

	HTVA	TVAC
Panneau 3-ply épicea (qualité A/A+)	145	175
Planchettes sapin brutes (style « palette »)	78	94

Mezzanine

Les mezzanines sont fournies avec un plancher Pin des Landes et un escalier d'accès.

	HTVA	TVAC
14m2 (pour yourte 6m de diamètre)	2188	2647
19m2 (pour yourte 7m de diamètre)	2968	3591
24m2 (pour yourte 8m de diamètre)	3749	4536
32m2 (pour yourte 9m de diamètre)	4999	6049

Cheminées

Les cheminées sont livrées complètes avec les conduits double paroi Inox, pièces d'étanchéités à l'eau et à l'air, chapeau et système de fixation pour soutenir la cheminée

	HTVA	TVAC
Kit cheminée poêle à bois (150 mm)	1613	1952
Kit cheminée poêle à pellet (80 mm)	1154	1396

Module d'annexe

	HTVA	TVAC
Tunnel isolé de connexion entre yourtes	1497	1811
Module Toilettes Sèches	2140	2589
Module 3m2	5627	6809
Module 8m2	10145	12275
Module 12m2	12748	15425

Auvent et marches

	HTVA	TVAC
Auvent translucide +/- 50 cm	214	259
Escalier d'accès 2 marches « pyramide »	332	402
Escalier d'accès 3 marches « pyramide »	454	549

Réhausse de yurtagone à 2 m 60

Diamètre

		5m	6m	7m	8m	9m
La réhausse comprend l'adaptation de tous les éléments structurels ainsi que des isolants, membranes diverses...	HTVA	2136	2803	3315	3792	4744
	TVAC	2585	3392	4011	4588	5740

Jour d'assistance au montage

(par jour / 1 personnes de chez BeYurt avec échafaudage et outillage compris)

	HTVA
	912
	TVAC
	1104

Pièces détachées pour auto-constructeurs

Coupole zénithale transparente avec système d'ouverture et accessoires (manivelle et boulons de sécurité) – double paroi

	HTVA	TVAC
Coupole 140 cm - pour toono de 120 cm int.	1718	2079
Coupole 160 cm - pour toono de 140 cm int.	2172	2628

Toono bois massif contre-collé (120 INT / 140 EXT)	1880	2275
Toono bois massif contre-collé (140 INT / 165 EXT)	2190	2650

Toiles et membranes

Diamètre		5m	6m	7m	8m	9m
Pare-vapeur de toiture	HTVA	265	343	432	532	638
	TVAC	321	415	523	644	772
Pare-pluie de toiture	HTVA	241	311	394	485	582
	TVAC	292	376	477	587	704
Isolation en laine de chanvre naturelle 100 mm d'épaisseur (rouleau de grande largeur pour couvrir l'ensemble de la yourte)	HTVA	1177	1518	1913	2354	2825
	TVAC	1424	1837	2315	2848	3418
Toile Extérieure - Tissus marin acrylique – garanti 5 ans fabricant – protection UV, respirant et 100 % imperméable - TOITURE	HTVA	1014	1307	1649	2028	2433
	TVAC	1227	1581	1995	2454	2944
Toile Extérieure - Tissus marin acrylique – garanti 5 ans fabricant – protection UV, respirant et 100 % imperméable - MURS	HTVA	676	870	1099	1351	1622
	TVAC	818	1053	1330	1635	1963
Toile intérieure - TOITURE 100 % coton – coloris écru	HTVA	250	366	485	626	811
	TVAC	303	443	587	757	981
Toile intérieure - MURS 100 % coton – coloris écru	HTVA	288	265	310	352	365
	TVAC	348	321	375	426	442

Venez nous découvrir sur
BeYurt.be



BeYurt S.C.
Houyet
BE0760.608.672
info@beyurt.be